

## 嬰幼兒潛能發展 Playgroup (09-12個月組) (需一位家長陪同上課)(循環課程)

迎新優惠	新會員報讀全期Playgroup課程可享9折優惠 (不設試堂)
特選優惠	凡報讀指定全期課程即可享額外9折優惠
升班優惠	舊會員於畢業前續報可享95折優惠 (只限Playgroup)

師資：由註冊幼稚園老師/  
註冊小學老師/ 心理學相關 學歷老師任教

### 活動重點

- 強化大小肌肉；
- 強化手眼、手腳協調:準備未來行走、寫字；
- 強化社交技巧：準備面試、入學，灌輸正面社交行為；
- 感覺統合練習：強化腦部發育，幫助發展認知、專注力、語言；
- 左右協調：平衡腦部發育，幫助發展情緒掌控力、專注力；

### 中文Playgroup課程資料 \*不設英文課程

全期為10堂，每星期1堂（1小時）

教學語言：廣東話

學費：星期一至五 HK\$2850/全期

星期六/日 HK\$3300/全期

課程編號	日期	時間	備註
1-0912-1215	逢星期一	12:15-13:15	**課程會在6月24日完結
6-0912-1100	逢星期六	11:00-12:00	額滿至06月01日
7-0912-1345	逢星期日	13:45-14:45	額滿至04月21日

## 嬰幼兒潛能發展Playgroup (12-15個月組) (需一名家長陪同上課)(循環課堂)

迎新優惠	新會員報讀全期Playgroup課程可享9折優惠 (不設試堂)
特選優惠	凡報讀指定全期課程即可享額外9折優惠
升班優惠	舊會員於畢業前續報可享95折優惠 (只限Playgroup)

師資：由註冊幼稚園老師/  
註冊小學老師/ 心理學相關 學歷老師任教

### 活動重點

- 強化聆聽指令能力：建立良好習慣，減少負面行為；
- 強化身體各部份協調：進一步發展大腦功能，增強自信；
- 強化社交技巧：準備面試、入學，灌輸正面社交行為；
- 強化語言表達技巧：準備面試、入學，並幫助強化語言能力；
- 強化認知能力：五觀的認知，從遊戲及活動強化寶寶觸感發展

### English Course details

10 Lessons : One Lesson per week ( 1 Hour )  
Tuition Fee : Weekday HK\$3,150/Course  
Language : English

### 中文Playgroup 課程資料

全期為10堂，每星期1堂 ( 1小時 )

教學語言：廣東話

學費：星期一至五 HK\$2850/全期; 星期六/日 HK\$3300/全期

課程編號	日期	時間	備註
2-1215-1500	逢星期二	15:00-16:00	額滿至04月08日
3-1215-1330	逢星期三	13:30-14:30	尚餘少量學位 **由05月22日開始轉13:40-14:40上堂**
6-1215-1615	逢星期六	16:15-17:15	額滿至06月15日
7-1215-1500	逢星期日	15:00-16:00	額滿至04月28日

Course	Day	Time	Remark
1-1215E-1615	Mon	16:15-17:15	Available Now
4-1215E-1230	Thur	12:30-13:30	Available after 11 April

## 嬰幼兒潛能發展Playgroup (15-18個月組) (需一名家長陪同上課)(循環課堂)

迎新優惠	新會員報讀全期Playgroup課程可享9折優惠 (不設試堂)
特選優惠	凡報讀指定全期課程即可享額外9折優惠
升班優惠	舊會員於畢業前續報可享95折優惠 (只限Playgroup)

師資：由註冊幼稚園老師/

註冊小學老師/ 心理學相關 學歷老師任教

### 活動重點

- 強化聆聽指令能力：建立良好習慣，減少反叛期的負面行為；
- 強化身體各部份協調：進一步發展大腦功能，增強自信；
- 強化社交技巧：準備面試、入學，灌輸正面社交行為；
- 強化語言表達技巧：準備面試、入學，並幫助強化語言能力；
- 強化認知能力：因應孩子的發展進度，設計不同的遊戲，包含感覺統合、大小肌肉、手眼及手腳協調等訓練；

### English Course details

10 Lessons ; One Lesson per week ( 1 Hour )  
Tuition Fee : Mon & Thurs HK\$3,150/Course  
Language : English

Course	Day	Time	Remark
1-1518E-1100	Mon	11:00-12:00	Available from 22 April 2024
4-1518E-1615	Thur	16:15-17:15	Available from 6 June 2024

### 中文Playgroup課程資料

全期為10堂，每星期1堂（1小時）

教學語言：廣東話

學費：星期一至五 HK\$2850/全期; 星期六/日 HK\$3300/全期

課程編號	日期	時間	備註
2-1518-1615	逢星期二	16:15-17:15	尚餘少量學位
3-1518-1445	逢星期三	14:45-15:45	尚餘少量學位
4-1518-1330	逢星期四	13:30-14:30	尚餘少量學位
6-1518-1500	逢星期六	15:00-16:00	額滿至05月11日
7-1518-1615	逢星期日	16:15-17:15	額滿至05月12日

# 嬰幼兒潛能發展Playgroup (18-24個月組) (需一名家長陪同上課)(循環課堂)

師資：由註冊幼稚園老師/ 註冊小學老師/

心理學相關 學歷老師任教

## 活動重點

- 強化聆聽指令能力：建立良好習慣，減少反叛期的負面行為；
- 強化身體各部份協調：進一步發展大腦功能，增強自信；
- 強化社交技巧：準備面試、入學，灌輸正面社交行為；
- 強化語言表達技巧：準備面試、入學，並幫助強化語言能力；
- 強化認知能力：因應孩子的發展進度，設計不同的遊戲，包含感覺統合、大小肌肉、手眼及手腳協調等訓練；

- **A**班認知的是無型的概念，例如：顏色；方向
- **B**班會有數學概念的加入，例如數數字
- **A**，**B**班次序無分先後

## English Course details

10 Lessons One Lesson per week ( 1 Hour )

Tuition Fee : Mon & Thurs HK\$3,150/Course

Language : English

Course	Day	Time	Remark
1-E1824AB-1500	Mon	15:00-16:00	Available from 13 May
3-E1824AB-1600	Wed	16:00-17:00	Available from 17 July
4-E1824AB-1115	Thu	11:15-12:15	Available from 13 June

迎新優惠 新會員報讀全期Playgroup課程可享9折優惠  
(不設試堂)

特選優惠 凡報讀指定全期課程即可享額外9折優惠

升班優惠 舊會員於畢業前續報可享95折優惠  
(只限Playgroup)

## 中文班課程資料

全期為10堂，每星期1堂 ( 1小時 )

教學語言：廣東話

學費：星期一至五 HK\$2850/全期; 星期六/日 HK\$3300/全期

課程編號	日期	時間	備註
1-1824A-1345	逢星期一	13:45-14:45	**課程會在6月24日完結
2-1824A-1235	逢星期二	12:35-13:35	額滿至04月23日
3-1824A-0930	逢星期三	09:30-10:30	尚餘少量學位
5-1824A-1500	逢星期五	15:00-16:00	現正招生； 04月26日開班
6-1824A-1345	逢星期六	13:45-14:45	額滿至06月08日
7-1824A-1100	逢星期日	11:00-12:00	額滿至05月26日
2-1824B-1345	逢星期二	13:45-14:45	額滿至05月21日
5-1824B-1115	逢星期五	11:15-12:15	額滿至05月17日
6-1824B-1730	逢星期六	17:30-18:30	尚餘少量學位

迎新優惠 新會員報讀全期可享9折優惠 (不設試堂)

## 幼兒學前適應課程Preschool (20-30個月) (需一名家長陪同上課)(不設插班及試堂)

師資：由註冊幼稚園老師/  
註冊小學老師/ 心理學相關 學歷老師任教

### 活動重點

- 模擬幼稚園生活：透過主題、音樂、體育、美術等不同課題，培養孩子的獨立性、自主性及自理能力，為入讀幼稚園提供實質的準備；
- 循序漸進方法：有系統的活動及安排，預早適應學校生活，強化孩子獨立面對陌生環境的能力；

### 中文課程資料

全期為10堂，每星期1堂（1小時15分鐘）

教學語言：廣東話

學費：星期一至五 HK\$3150/全期

星期六/日 HK\$3700/全期

\*分離班需購買CPDA書包 (價值: \$100/個)

### English Course Details

10 Lessons ; One Lesson Per Week (1 Hour 15 Mins)

Language : English

Tuition Fee: Weekday HK\$3300/Course

\*Every student should have CPDA schoolbag (\$100/each)

課程編號	日期	時間	備註	
1-EPRES-0930	Mon	09:30-10:45	Starting from 27/05/2024	*英文班*ENG PS 已額滿
1-EPRES-0930	Mon	09:30-10:45	Starting from 26/08/2024	*英文班* ENG PS
2-PRES-0930	逢星期二	09:30-10:45	06月04日	
5-PRES-1330	逢星期五	13:30-14:45	06月07日	
5-PRES-1330	逢星期五	13:30-14:45	08月23日	
6-PRES-1215	逢星期六	12:15-13:30	04月13日	已額滿
6-PRES-1215	逢星期六	12:15-13:30	06月29日	
6-PRES-1215	逢星期六	12:15-13:30	09月14日	
7-PRES-1215	逢星期日	12:15-13:30	04月21日	已額滿
7-PRES-1730	逢星期日	17:30-18:30	06月02日	1小時課程 (原價\$2960/10堂)
7-PRES-1215	逢星期日	12:15-13:30	07月07日	

## 幼兒學前預備課程 Pre-Nursery

師資：由註冊幼稚園老師/  
註冊小學老師/ 心理學相關 學歷老師任教

### 活動重點

- 適應幼稚園生活：以幼稚園課程為藍本，讓孩子提前適應新環境；
- 啟發八大智能：針對八大智能，發展幼兒全方位能力；
- 強化自理能力：目標為本，訓練獨立自主，自理能力，成為「自理小達人」；
- 教學語言：廣東話



All lessons are taught in English, using mainly games, stories, theme activities, and songs. Children will develop their language by following instructions, listening to stories, singing songs and expressing themselves with basic phrases.

## ENGLISH Pre-Nursery

### Course details

10 Lessons ; One Lesson per week ( 1.5 Hours )  
Language : English  
Tuition Fee  
Monday to Friday  
HK\$3500/10 lessons  
HK\$6300/20 lessons (10% Off original HK\$7000)  
HK\$8400/30 lessons (20% off original HK\$10,500)

20堂9折  
30堂8折

Course	Day	Time	Remark
--------	-----	------	--------

Application for 2024 Academic Year is now opened.

Please contact us for more information.

### 中文 Pre- Nursery 課程資料

每星期：1-2堂 ( 1.5小時 )

學費：

星期一至五	星期六、日
HK\$3300/10堂	HK\$3850/10堂
HK\$5940/20堂 (9折; 原價HK\$6600)	HK\$6930/20堂 (9折; 原價HK\$7700)
HK\$7920/30堂 (8折; 原價HK\$9900)	HK\$9240/30堂 (8折; 原價HK\$11550)

課程編號	日期	時間	備註
------	----	----	----

**2024-2025年度現正招生**

本分會幼兒學前適應課程Preschool學生優先取錄  
詳情請與本分會職員聯絡。

重新整合課程內容,會包含更進一步既拼讀音節  
繼續以Letterland 作為設計藍本,讓課程更完整

新英文拼音班會分開3個Stage ✨

Age (Pre N- K1)

🌸 Stage 1 Ready Rabbit :

認識26個英文字母, 詞首輔音和短元音簡介  
Introduction to consonant and short vowel sounds at the beginning of words.

全期26堂,分兩期, 13堂一期, \$4550/期

Age (K2 or above)

🌸 Stage 2 Playful Pandas :

介紹常見的二合字母Long vowels and digraphs, complex words, 了解兩個字母可以發出一個聲音的概念, 每3堂會用一堂重溫一次

全期60堂,分六期, 10堂一期, \$3500/期

🌸 Stage 3 Learning Lions -Supreme Reader

能夠閱讀單字、句子和故事。練習拼字和閱讀理解為終生熱愛閱讀奠定基礎。

全期60堂,分六期, 10堂一期, \$3500/期

報讀一期95折

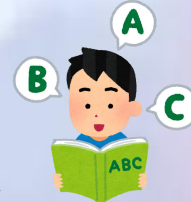
報讀兩期85折

報讀三期8折

報讀四期75折

報讀五期7折

報讀六期6折



Course	Age Group	Date	Time	Remark
4-Phonics-1720	Pre N - K1 (Stage 1)	Thur	17:20-18:20	Start by 14 Dec 2023
1-Phonics-1730	K2 or above (Stage 2)	Mon	17:30-18:30	Start by 4 March 2024 **寶寶需已學會26個英文拼音才可上STAGE 2

# 「Level up 幼兒專注力提升及情緒管理課程」

## LEVEL 2



### 課堂活動重點：

- 1 □ 專注力訓練👁️：運用遊戲治療及心理學技巧，讓孩子在玩遊戲及活動中，透過靜態同動態活動去提升小朋友的觀察力和專注力，策略性地提升孩子的專注力；學懂怎樣表達及掌控自己的情緒，從而減少負面行為的出現。
- 2 □ 情緒管理訓練🧠：透過訓練幼兒可以學會辨認不同的情緒，找到適當的方式來表達及處理情緒，從而增加安全感，促進社交技能的發展。

## Level 2 課程資料

對象：4-6歲小朋友

全期為10堂，每星期1堂（1小時）

學費：HK\$3,100 /10堂（全期50堂，10堂/期）

教學語言：廣東話



師資：由註冊幼稚園老師/ 註冊小學老師/ 心理學相關 學歷老師任教

課程編號	對象	日期	時間	備註
2-AE-1720	4歲-6歲	逢星期二	17:20-18:20	現正招生





## 幼兒繪本認字班 (不設試堂及補課)

課程特色:

多感官識字法

配合多元化的教學活動

(如:唱遊、遊戲、認讀、圖工、動作)

每節導讀一本繪本

每節教授/認讀繪本內的字

課程目標:

- ✓ 提升幼兒閱讀的興趣
- ✓ 豐富幼兒的識字量
- ✓ 培養幼兒的語感
- ✓ 增加幼兒接觸語文的機會

課堂 : 每期8堂, 每星期1堂; 每節1小時

對象 : N班-K1

學費 : \$3080/期

師資 : 由註冊幼稚園老師/ 註冊小學老師/ 心理學相關 學歷老師任教

課程編號	日期	時間	備註
5-WORDS-1720	逢星期五	17:30-18:30 *4月26日開始課堂時間 改為 17:45- 18:45	現正招生

## Story Kids 英文故事演說班 (不設試堂及補課)

### 課程目標

透過聽故事，看故事，玩遊戲及做手工等  
 多元化活動，  
 建立孩子良好的閱讀習慣，並從而提升其專注力  
 及聽說能力。

### Stage 1

每期為10堂，每星期1堂（1小時）

對象：2-6歲小朋友

學費：HK\$3300/1期

教學語言：英語 (由NET Teacher 任教)

師資：由註冊幼稚園老師/ 註冊小學老師/ 心理學相關 學歷老師任教



課程編號	日期	時間	備註
3-SK-17:15	Wednesday	17:15-18:15	Start of Lesson 27 March 2024

地址：

沙田鄉事會路138號

新城市中央廣場

1座13樓07室

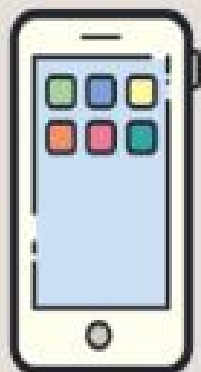


## 前往方法



# 報名方法

01



STEP ONE

請致電沙田分會 3460-3423

whatsapp 5220-5103

查詢最新報名情況，並登記留位。



02

STEP TWO

請填妥會員申請表後連同付款文件按下列方法至本會：

1) 銀行轉賬：匯豐銀行戶口 454-862517-838及將入數紙 Whatsapp至 5220-5103。

2) 親身辦理：請親臨我們分會以現金辦理  
地址：沙田鄉事會路138號新城市中央廣場1座13樓07室辦理。

3) 轉數快 FPS：以本會電話號碼：(852) 5220 8217，  
收款人提示訊息：填上付款戶口持有人全名、學生姓名及所屬分會。  
付款後請將完成交易螢幕截圖 WhatsApp 至 5220-5103。

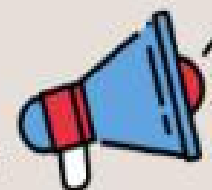


03

STEP THREE

會方將於收妥文件後三個工作天內以WhatsApp確認

若在有關時間內仍未收到確認信息，請與本分會職員聯絡。



各課程的留位期為三天，如留位後第三天本會仍未收到

有關報名表格及支票/銀行入數紙，留位將會被取消，而不作通知。

## 協會守則

1. 為協助孩子培養情緒進行活動，請於活動時間前10分鐘到達中心。
2. 為保持環境清潔衛生，家長及孩子在活動室內，必須穿上襪子。會方可因應當時情況，要求家長帶上口罩進行活動。
3. 請家長於前往參加本協會活動前，先行為孩子量度體溫。如遇發燒情況，即體溫高於37.5°C或99.5°F，參加者不得參加任何活動。
4. 活動室內嚴禁飲食，如有需要，可到接待處前座位上進行餵食。
5. 請家長盡量安排孩子在活動進行前1小時進食。
6. 中心提供冷熱水設備，惟家長必須小心使用，並看管孩子防止擅自取用，避免受傷。
7. 課程中每項活動均根據父母協助子女學習的形式設計，目的在增進親子的瞭解和關係，父母應於課堂中積極參與，並於家中經常與孩子重溫遊戲。
8. 如有缺席，請於上堂前通知相關分會。嬰幼兒潛能發展Playgroup、幼兒學前適應課程Pre-School及幼兒學前預備班Pre-Nursery均設補堂，其他課程及試堂不設補堂。有關補堂安排如下：
  - 嬰幼兒潛能發展Playgroup (全期十堂)之補堂以兩次為限；
  - 幼兒學前適應課程Pre-School (全期十堂)之補堂以一次為限；
  - 幼兒學前預備班之補堂如報十堂以一次為限；如報二十堂以三次為限；如報三十堂以五次為限；
  - 上述課程均設額外補堂，以兩次為限，每次將收取行政費港幣一百元。有關補堂一經確認，恕不作任何更改，如需更改，將每次收取行政費港幣一百元；
9. 所有補堂只適用於星期一至五進行，家長須自行聯絡本會職員安排補堂，並於該學期完結前補回，逾期作廢。缺席補堂者，恕不另作安排。補堂之日期、時間或課程內容由本會決定；課程內容有機會重覆，敬請家長留意。
10. 幼兒學前適應課程Pre-School及幼兒學前預備班Pre-Nursery之學生須購買CPDA書包，並須帶備上課。
11. 參加嬰幼兒潛能發展Playgroup、幼兒學前適應課程Pre-School及幼兒學前預備班Pre-Nursery出席率達到80%或以上者，可獲得協會證書及評估。
12. 所有學費一經繳交，恕不退回，亦不可轉讓他人。
13. 如因應特殊情況而要取消課堂或因不可抗力的因素下而需要停課(特殊情況，例如：火警、公眾活動、疫情、嚴重交通意外等等)。本協會會因應各種特別的情況而作出補堂及彈性安排，但不設退款。
14. 所有報名一經繳款確認後，上課地點恕不作任何更改。如需更改課程之日期及/或時間，將每次收取行政費港幣五百元正。
15. 本協會有權更改導師、收費或上課時間或日期，而不作個別通知。
16. 惡劣天氣安排：如天文台發出黑色暴雨警告訊號或八號或以上熱帶氣旋警告信號，本協會之所有課程即告取消，期後可作補堂。本協會所有活動將於黑色暴雨警告訊號或八號烈風或暴風信號解除兩小時後回復正常。例如：天文台於上午八時宣佈取消八號烈風或暴風信號，上午十時及其後的課程將如常進行。如天文台發出紅色暴雨警告訊號或三號強風信號，本協會之所有課程將如常進行，家長請按各區的實際情況自行決定出席課程與否，如有需要，須當日致電本協會請假，則可獲補堂。有關惡劣天氣之補堂安排，請參考協會守則的第9點。
17. 本協會會為部份小組進行拍攝、錄影，以作紀錄、宣傳及導師培訓之用。如參加者不欲攝入鏡頭內，請於報名時通知本協會職員，以作妥善安排。此外，為保障私隱，課程進行期間，嚴禁會員私自進行錄影及錄音。會員如欲拍照，請預先通知本協會職員，但請勿將其他人士攝入鏡內，亦需避免阻延活動進行。
18. 如有任何爭議，本協會將保留最終決定權。